

Chalet MOREA
Vue champ



Equipement extérieur

- Terrasse semi-couverte
- Table et chaises de jardin
- Barbecue à charbon
- Parasol
- bains de soleil

SALLE DE DOUCHE

- Douche
- Evier
- Placards de rangement
- Miroir
- WC



LE SEJOUR

- Banquette
- Table
- 3 chaises
- Télévision

LA CUISINE

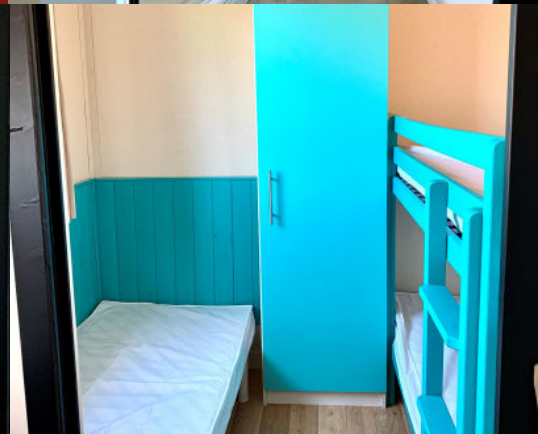
- Réfrigérateur avec un congélateur
- 2 feux de cuisson au gaz
- Micro-ondes
- Ustensiles de cuisine (casseroles, couverts, etc.)
- 1 cafetière à filtre
- Placards de rangement

CHAMBRE PRINCIPALE

- Lit double 140cm
- Placard de rangement
- 1 couette et 2 oreillers

CHAMBRE INVITES/ ENFANTS

- 2 lits simples 80 cm + 1 lit superposé
- 2 couettes
- 2 oreillers



LES POINTS FORT +

- + La vue sur le champ
- + Terrasse semi-couverte de 20m2
- + Bains de soleil
- + Pas de vis-à-vis

Suggestion: Pensez à amener vos draps, torchons, papier WC, éponge, liquide vaisselle etc.



INVENTAIRE

Camping Biper Gorri – Emplacement n°

Inventaire et état des lieux à votre arrivée dûment rempli et signé à l'accueil

Nom Prénom Nombre de personnes

Date du séjour du au

Mettez une croix dans la case correspondant à votre choix		Bien	Moyen	Mauvais	Zone non-fumeur 3 chiens tolérés dans la location Prévoir panier ou couverture Attention également aux besoins naturels CHATS INTERDITS DANS LA LOCATION
	Accueil du client				
	Aspect général de la location				
	Propreté de la location				
	Micro-onde				
	Réfrigérateur				
	Couettes				
Oreillers					

Cuisine équipée :

- 1 plaque gaz 2 feux
- 1 grand réfrigérateur avec freezer
- 1 évier
- 1 micro-onde
- 1 table
- 1 banquette
- 3 chaises
- 1 TV + télécommande
- Placards

Batterie de cuisine :

- 1 plat
- 2 poêles
- 1 sauteuse avec couvercle
- 2 casseroles
- 1 essoreuse à salade
- 1 faitout
- 1 écumoire
- 1 spatule
- 1 planche à découper
- 1 ouvre boîte
- 1 limonadier
- 1 cafetière électrique
- 1 range couverts
- 1 passoire
- 1 couvert à salade

Vaisselle :

- 6 assiettes plates
- 6 assiettes creuses
- 6 assiettes à dessert
- 6 tasses à café
- 6 bols
- 12 verres de table
- 6 couteaux
- 6 fourchettes
- 6 cuillères à soupe
- 6 cuillères à café
- 1 couteau de cuisine
- 1 éplucheur
- 1 couteau à pain
- 2 saladiers
- 1 louche
- 1 dessous de plat
- 1 carafe
- 1 vase
- 1 cendrier
- 1 bac à glaçons

Chambre 1 :

- 1 grand lit 140 cm
- 1 grande couette
- 2 oreillers
- Placards
- Appliques

Chambre 2 :

- 2 petits lits 80 cm
- 1 lit superposé
- 3 petites couettes
- 3 oreillers
- Placards
- Appliques

Accessoires de ménage :

- 1 balai
- 1 pelle + balayette
- 1 serpillère
- 1 balai brosse
- 1 poubelle
- 1 égouttoir
- 1 bassine
- 1 sceau

Salle de bain :

- 1 lavabo
- 1 douche
- 1 tapis de bain
- Appliques
- 1 toilette
- 1 poubelle
- 1 brosse à WC
- Appliques

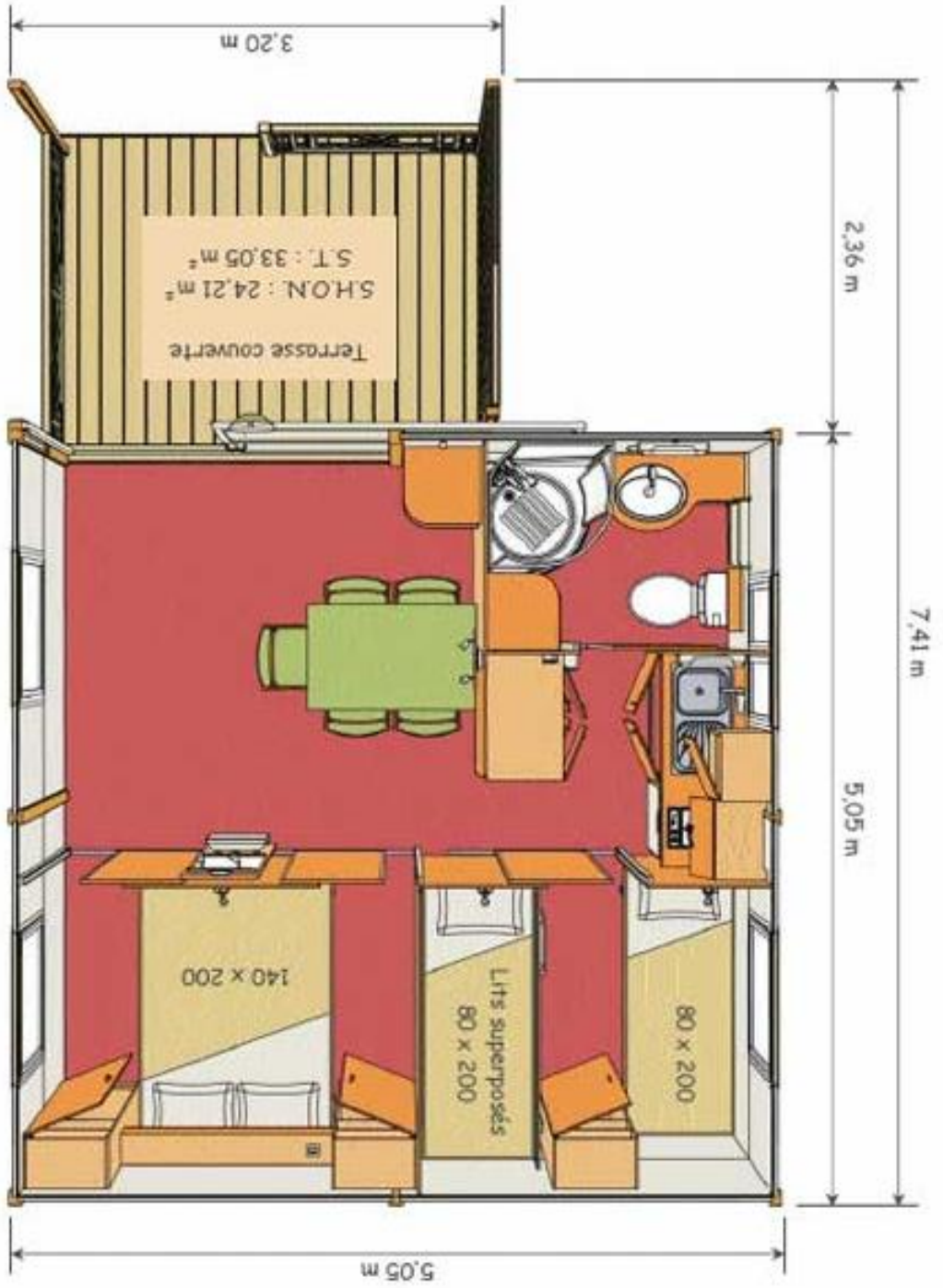
Accessoires :

- 1 paillason
- 5 cintres
- 1 séchoir à linge
- 1 parasol

Terrasse :

- 1 table
- 5 chaises
- 2 bains de soleil
- 1 barbecue à charbon

Grille barbecue à demander à l'accueil avec une caution de 10€ pour la restitution en bon état de propreté.



Merci de bien vouloir notifier directement sur le plan à l'aide d'une croix et d'une légende les imperfections de votre location (exemple : rayures, tâches, déchirures etc....)